

Customer service

For FAQs and more information please visit:

Pour les FAQ et plus des renseignements veuillez visiter:

Per domande frequenti e altre informazioni, visitare:

Antworten auf häufig gestellte Fragen und weitere Informationen finden Sie unter:

Para preguntas más frecuentes (FAQs) y obtener más información visite:

Voor Veelgestelde Vragen en meer informatie bezoekt u:

För FAQs och mer information, vänligen besök:



www.qbloc.com/support



WARRANTY



qBLOC is part of SAB Power Limited
Censeo House, St Peter's Street, St Albans, AL1 3LF, UK

Maintenance

To preserve battery life, use and recharge regularly.

Utilisez et rechargez régulièrement afin de préserver la vie de la batterie.

Per garantire la durata della batteria utilizzare e ricaricare regolarmente.

Um die Akku-Laufzeit zu verlängern, regelmäßig verwenden und aufladen.

Para prolongar la vida de la batería utilicela y recárguela con asiduidad.

Om de batterijlevensduur te sparen, moet u het regelmatig gebruiken en opladen.

För att bevara batteriets livslängd, använd och ladda regelbundet.

Attention

- EN ⚠ Use original or certified cables
Do not expose to liquids
Do not disassemble
Avoid dropping
Avoid extreme temperatures
- FR ⚠ Utilisez le câble d'origine ou certifié
Ne pas exposer de liquides
Ne pas démonter
Évitez de laisser tomber
Évitez des températures extrêmes
- IT ⚠ Usare cavi originali o certificati
Non esporre a liquidi
Non smontare
Evitare cadute
Evitare temperature estreme
- DE ⚠ Verwenden Sie Original- oder zertifizierte Kabel
Vor Feuchtigkeit schützen
Nicht auseinandernehmen
Nicht fallenlassen
Vor Extremtemperaturen schützen
- ES ⚠ Utilice cables originales o certificados
No lo exponga a líquidos
No lo desmonte
Evite que se caiga
Evite las temperaturas extremas
- NL ⚠ Gebruik originele of gecertificeerde kabel
Niet blootstellen aan vloeistoffen
Niet demonteren
Niet laten vallen
Niet blootstellen aan extreme temperaturen
- SV ⚠ Använd originalkablar eller certifierade kablar
Utsätt inte för vätskor
Demontera inte
Undvik att tappa
Undvik extrema temperaturer

Specification

Model:	qBLOC PW10
Battery:	Lithium polymer battery
Battery capacity:	10000mAh
Rated capacity:	6600mAh @ 5V
Wireless output:	5W, 7.5W
Lightning input:	9V $\overline{=}$ 2A, 5V $\overline{=}$ 3A
USB-C input:	5V $\overline{=}$ 3A, 9V $\overline{=}$ 2A
USB-C output:	5V $\overline{=}$ 3A, 9V $\overline{=}$ 2.2A, 12V $\overline{=}$ 1.67A
USB-A output:	5V $\overline{=}$ 3A, 9V $\overline{=}$ 2A, 12V $\overline{=}$ 1.67A
Size:	68 x 104 x 21mm w x h x d
Weight:	189g
Colour:	Black

This device complies with part 15 of the FCC Rules. Operation is subject to the following two conditions: (1) this device may not cause harmful interference, and (2) this device must accept any interference received, including interference that may cause undesired operation.

Responsible party details can be found at:
www.qbloc.com/compliance



MADE IN CHINA
GADY00058_01

PW10 Power Bank

WELCOME GUIDE

qBLOC



QBLOC PW10 Power Bank

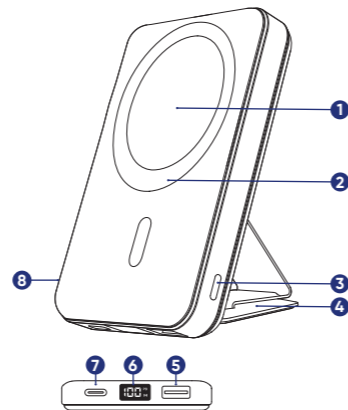
WELCOME GUIDE
GUIDE DE BIENVENUE
GUIDA DI BENVENUTO
ERSTANLEITUNG
GUÍA DE BIENVENIDA
WELKOMSTGIDS
VÄLKOMSTHANDBOK

Included

qBLOC PW10 Wireless Power Bank and instruction leaflet.
qBLOC PW10 Power Bank sans fil et feuillet d'instructions.
qBLOC PW10 Wireless Power Bank e istruzioni.
qBLOC PW10 Drahtlose Power Bank und Gebrauchsanweisung.
qBLOC PW10 Bateria externa y manual de instrucciones.
qBLOC PW10 Draadloze Powerbank em gebruiksaanwijzing.
qBLOC PW10 Trådlös Power Bank och bruksanvisning.



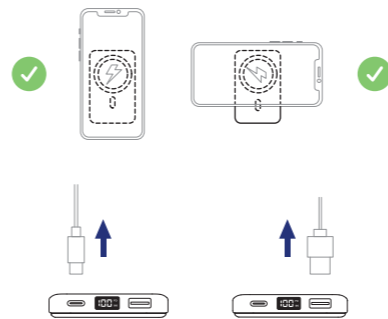
Overview



1. Wireless Charging Area
2. Magnetic Attraction Position
3. Lighting Input Port (Max 18W)
4. Fold-Out Stand
5. USB-A Output Port (Max 20W)
6. Remaining Capacity Display
7. USB-C Input/Output Port (Max 20W)
8. Display Button

Charging your device

Position your device on the wireless charger (iPhone 12 or above only) or connect to a USB port.
Placez votre appareil sur le chargeur sans fil (iPhone 12 ou supérieur uniquement) ou connectez-le à un port USB.
Posizionare il dispositivo sul caricatore wireless (iPhone 12 o modelli successivi) o collegarlo a una porta USB.
Legen Sie Ihr Gerät auf das drahtlose Ladegerät (nur iPhone 12 oder höher) oder schließen Sie es an einen USB-Anschluss an.
Coloque el dispositivo sobre el cargador inalámbrico (iPhone 12 o superior) o conéctelo mediante el puerto USB.
Plaats uw apparaat op de draadloze oplader (alleen iPhone 12 of hoger) of aansluiten met een USB-poort.
Placera enheten på den trådlösa laddaren (endast iPhone 12 eller senare) eller anslut till en USB-port.

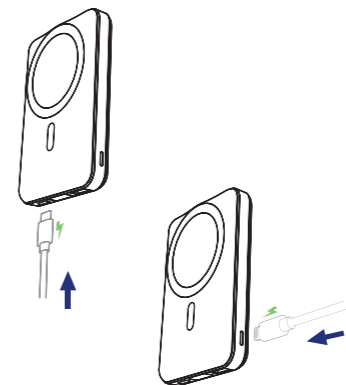


Multiple device charging

USB-A + USB-C 7.5W + 7.5W max per port

Recharging your power bank

Recharge using the USB-C or Lightning port.
Rechargez à l'aide du port USB-C ou du port d'éclairage.
Ricaricare usando porta USB-C o Lightning.
Lade es über den USB-C- oder den Lightning-Anschluss auf.
Recárgela mediante el puerto USB-C o el de corriente eléctrica.
Opladen door middel van de USB-C- of Lightning-poort.
Ladda upp med USB-C- eller Blixtport.



Unfolding the stand

